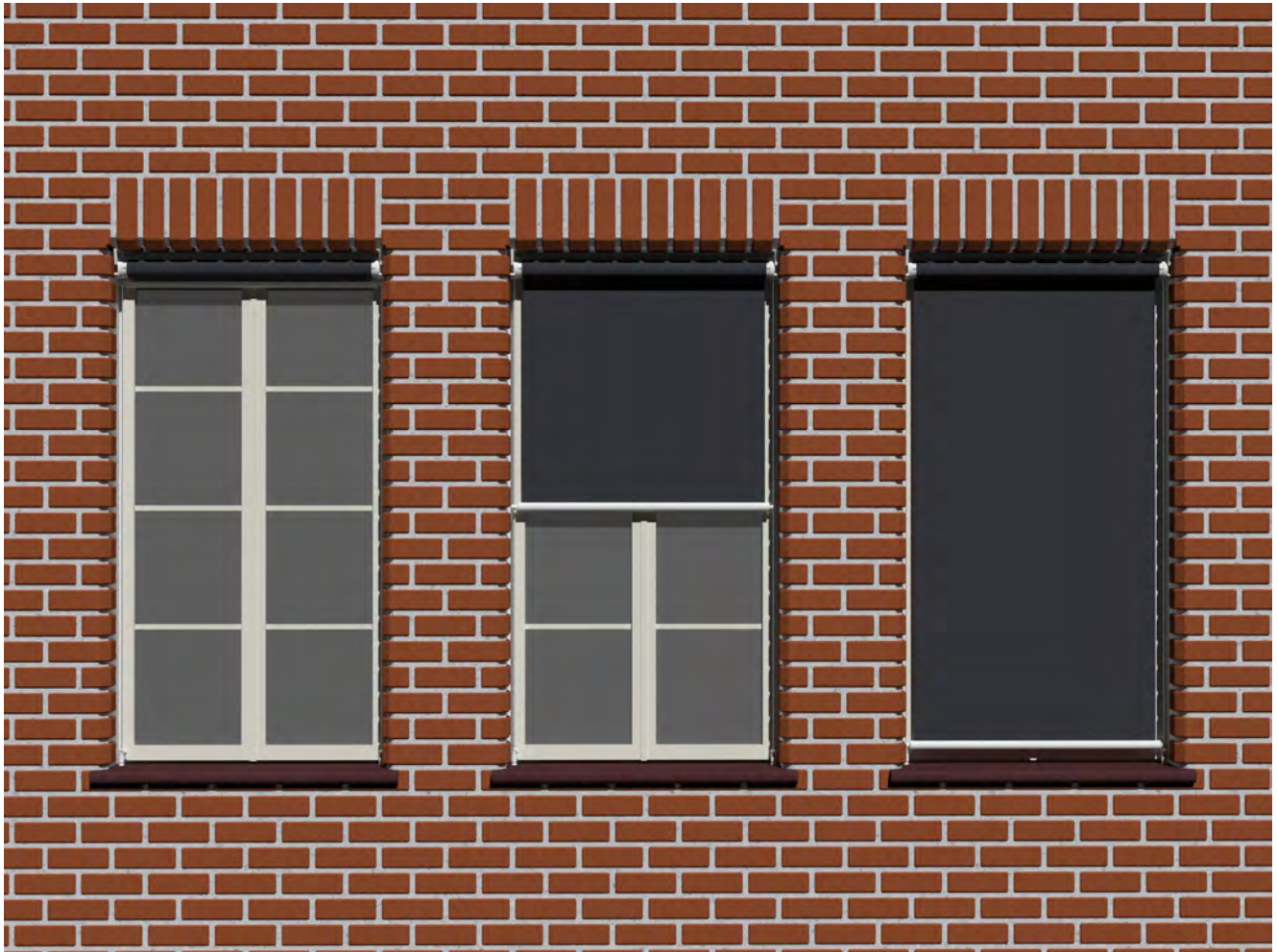




SOLARMATIC[®]
IHR SONDERBAU-EXPERTE
JALOUSIEN | ROLLOS | MARKISEN

OFFENE SENKRECHTMARKISE TYP 1.45 L



OFFENE SENKRECHTMARKISE

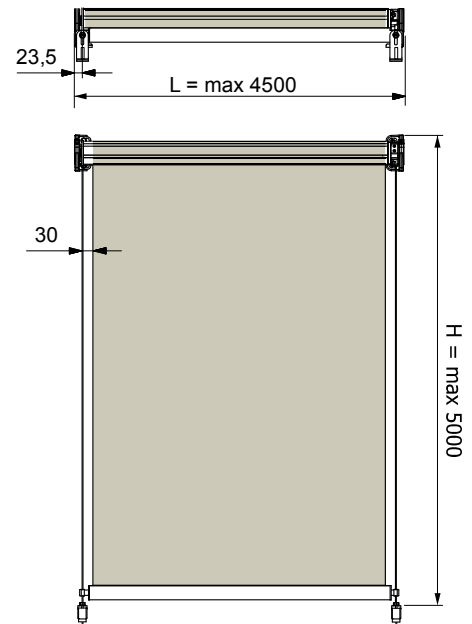
Größe: **M** **L**

ÜBERSICHT

Fabrikat: SOLARMATIC®-
Textilscreens Typ 1.45 L

Außenanwendung:
max. Breite: 3,0 m
max Höhe: 3,0 m

Innenanwendung:
max. Breite: 4,5 m
max Höhe: 5,0 m



Welle:

Präzisionsnutrohr aus verzinktem Stahl. Durchmesser 70 / 78 mm. Pulverbeschichtet im RAL-Ton der Alu-Teile

Antrieb:

230 Volt-Spezial-Einsteckantrieb, 50 Hz, Leistung 140W, Schutzklasse IP44 mit Thermoschutz und eingebautem Kondensator, Lärmemissionspegel ≤ 70 dB laut EN ISO 12100-2:2003, EasyClick-Endlageneinstellung direkt am Motorkopf für die obere und untere Endlage. Kabellänge 250 cm, Wanddurchführung wahlweise oben, links oder rechts.

Falleiste:

Einteilige, runde Falleiste mit $\varnothing 42$ mm, seitliche Spezialkappen in schwarz.

Behangempfehlung Textilscreens:

Bitte anklicken:

- [Sergé 1 %](#)
- [Sergé 600](#)
- [Soltis 92](#)

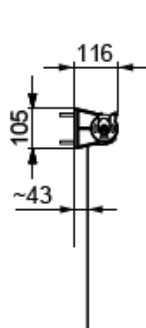
weitere auf Anfrage



OFFENE SENKRECHTMARKISE

Größe: **M** **L**

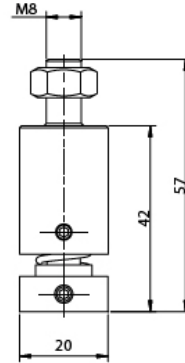
Technik:



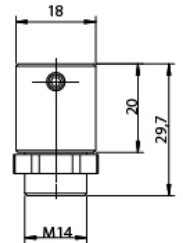
Universalhalter
Seitenansicht



Falleiste rund Tuchwelle 70 / 78 mm
42 mm



Seilspanner
Fassadenmontage



Seilspanner
Bodenmontage

Detailfotos



filigrane Integration in historischer Fassade



OFFENE SENKRECHTMARKISE

Größe: **M** **L**

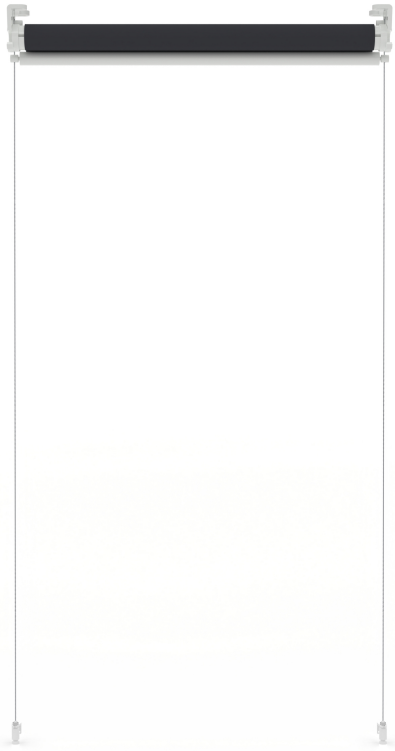


Senkrechtmarkise 1.45 L bis 9 m²

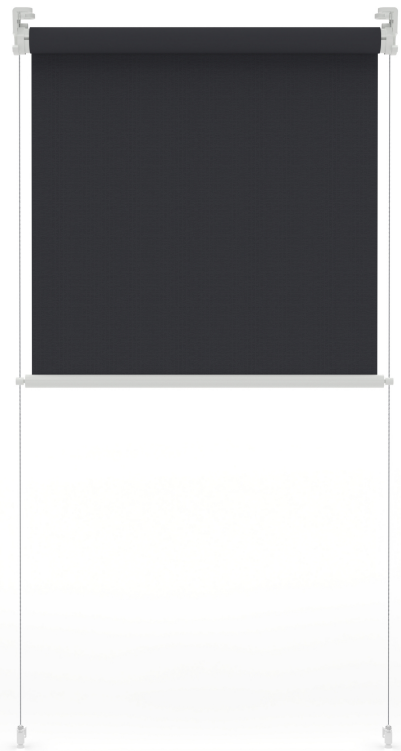
ohne Sonnenschutz

OFFENE SENKRECHTMARKISE

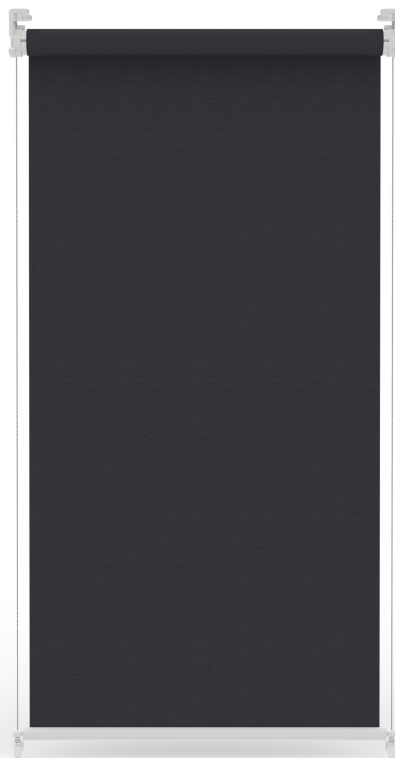
Größe: **M** **L**



offen



halboffen



geschlossen